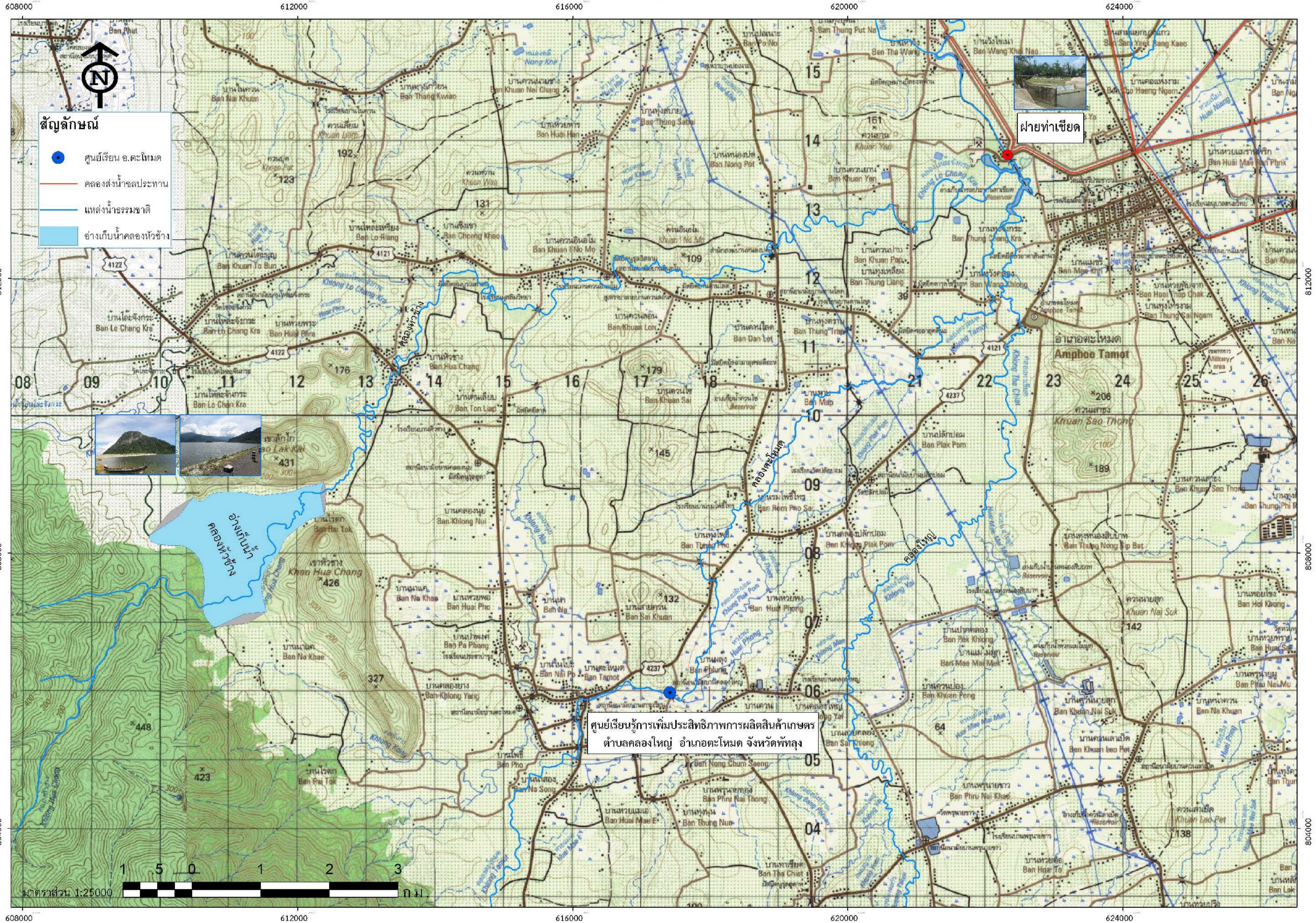
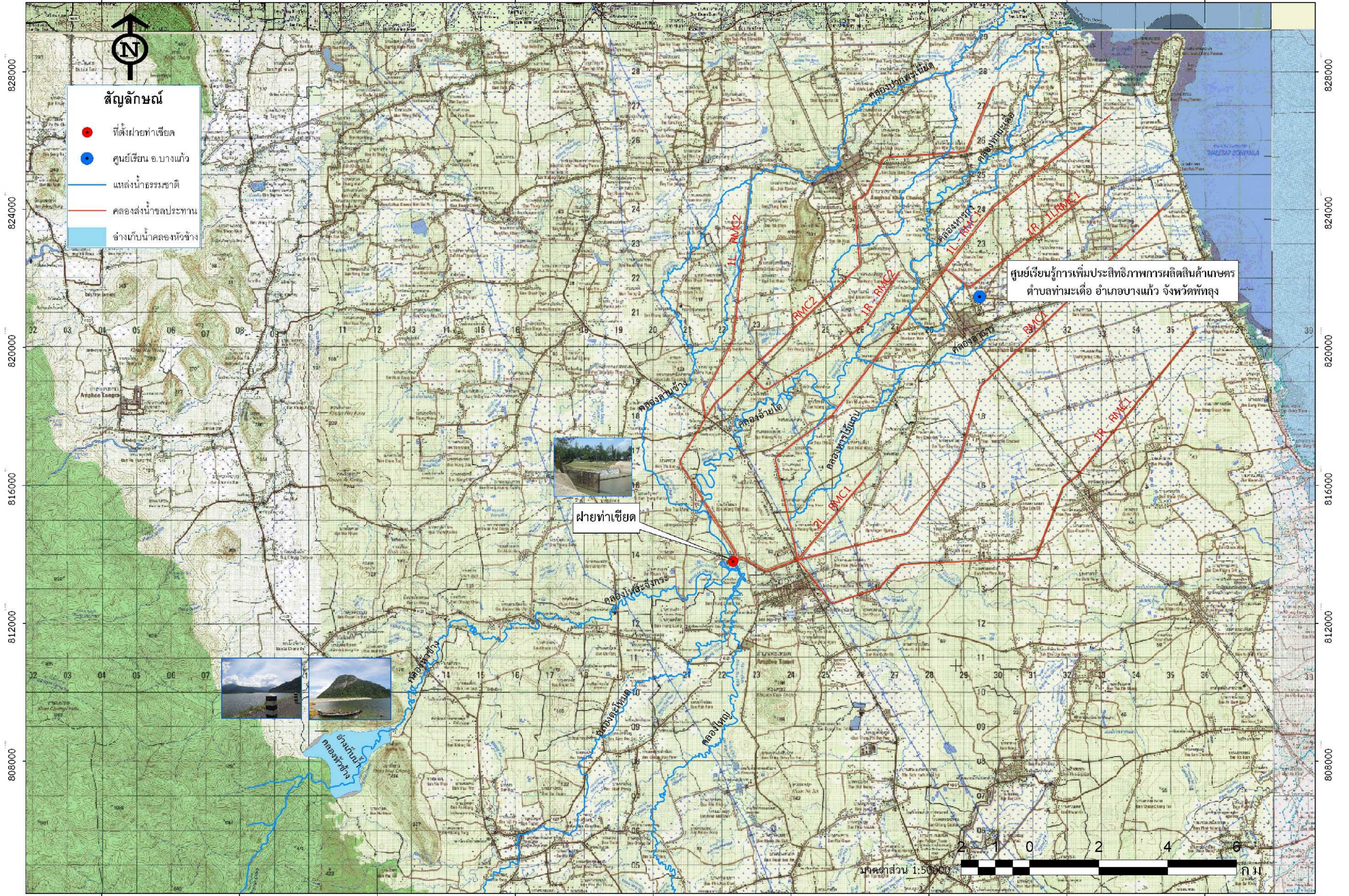


แผนที่ตั้งแหล่งน้ำในเขตศูนย์เรียนฯ อำเภอตะโหม่ง



แผนที่ตั้งแหล่งน้ำในเขตศูนย์เรียนรู้อำเภอบางแก้ว

604000 608000 612000 616000 620000 624000 628000 632000 636000



- สัญลักษณ์**
- ที่ตั้งฝายท่าเขียด
 - ศูนย์เรียนรู้อ.บางแก้ว
 - แหล่งน้ำธรรมชาติ
 - คลองส่งน้ำชลประทาน
 - อ่างเก็บน้ำคลองหัวช้าง

ศูนย์เรียนรู้การเพิ่มประสิทธิภาพการผลิตสินค้าเกษตร
ตำบลท่ามะเตือ อำเภอบางแก้ว จังหวัดพัทลุง



ฝายท่าเขียด



อ่างเก็บน้ำ
คลองหัวช้าง

มาตราส่วน 1:50,000

กม.

604000 608000 612000 616000 620000 624000 628000 632000 636000